

Торцевые балки для подвесных кранов

Грузоподъемность до 25 000 кг

(для кранов общей грузоподъемностью до 32 000 кг и пролетом до 25 м)

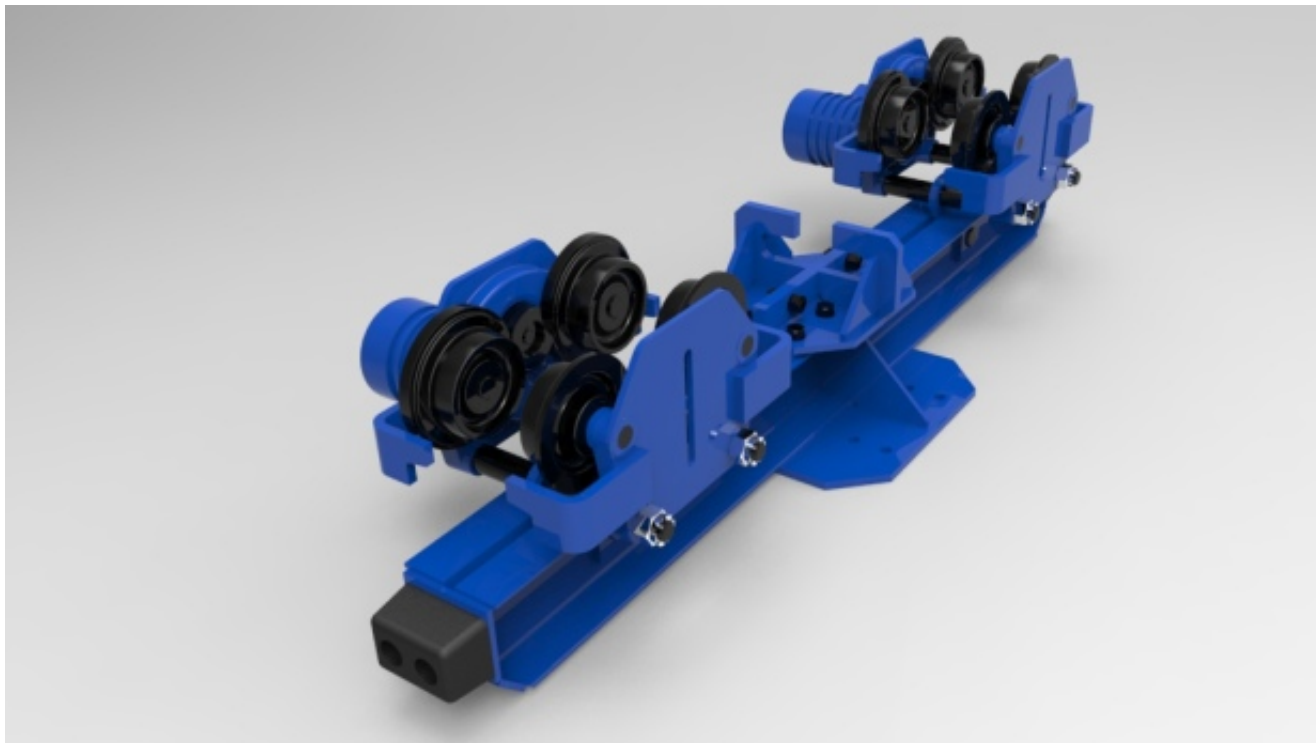
Группа режима по FEM 9.511 – 2м

Диаметр ходовых колес - до 250 мм

Скорости передвижения – до 32 м/мин

При заказе просим уточнить:

- грузоподъемность крана
- пролет крана
- скорость передвижения крана
- ширина профиля для передвижения крана



По вопросам продаж и поддержки обращайтесь:

Астана +7(7172)727-132, Волгоград (844)278-03-48, Воронеж (473)204-51-73, Екатеринбург (343)384-55-89,
Казань (843)206-01-48, Краснодар (861)203-40-90, Красноярск (391)204-63-61, Москва (495)268-04-70,
Нижний Новгород (831)429-08-12, Новосибирск (383)227-86-73, Ростов-на-Дону (863)308-18-15,
Самара (846)206-03-16, Санкт-Петербург (812)309-46-40, Саратов (845)249-38-78, Уфа (347)229-48-12

bks@nt-rt.ru || www.balkansko.nt-rt.ru

Торцевые балки для опорных кранов

Грузоподъемность до 50 000 кг

(для кранов общей грузоподъемностью до 80 000 кг и пролетом до 25 м)

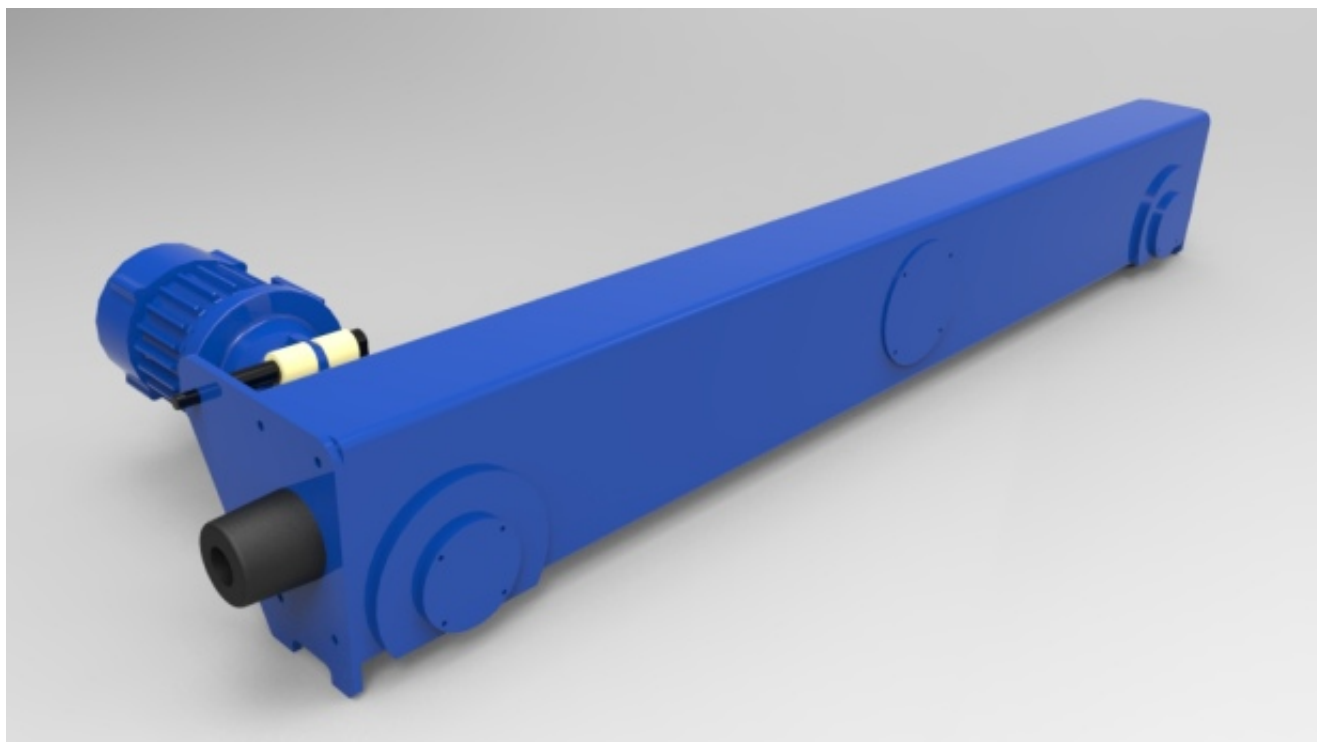
Группа режима по FEM 9.511 – 2m

Диаметр ходовых колес - до 500 mm

Скорости передвижения – до 40 m/min

При заказе просим уточнить:

- грузоподъемность крана
- пролет крана
- тип крана – одно- или двухбалочный
- скорость передвижения крана
- ширина рельса для передвижения крана



По вопросам продаж и поддержки обращайтесь:

Астана +7(7172)727-132, Волгоград (844)278-03-48, Воронеж (473)204-51-73, Екатеринбург (343)384-55-89,
Казань (843)206-01-48, Краснодар (861)203-40-90, Красноярск (391)204-63-61, Москва (495)268-04-70,
Нижний Новгород (831)429-08-12, Новосибирск (383)227-86-73, Ростов-на-Дону (863)308-18-15,
Самара (846)206-03-16, Санкт-Петербург (812)309-46-40, Саратов (845)249-38-78, Уфа (347)229-48-12

bks@nt-rt.ru || www.balkansko.nt-rt.ru